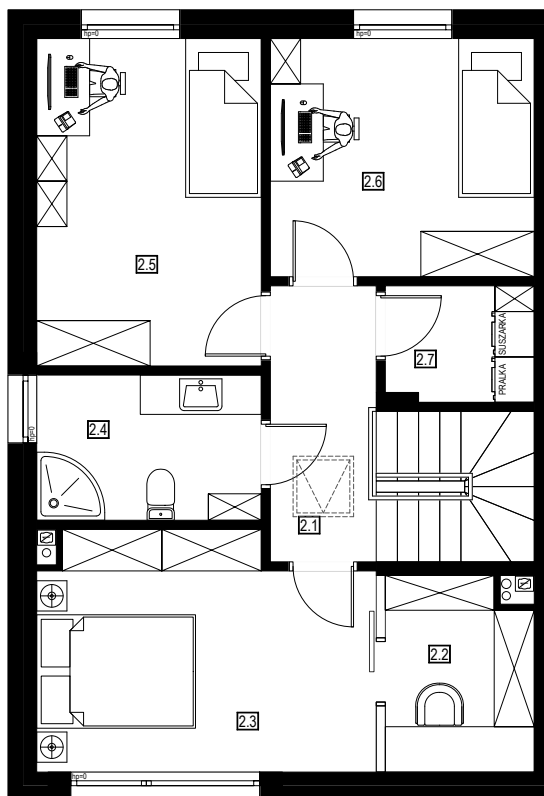


hejRadzmin!

lokal E2

Rzut piętra

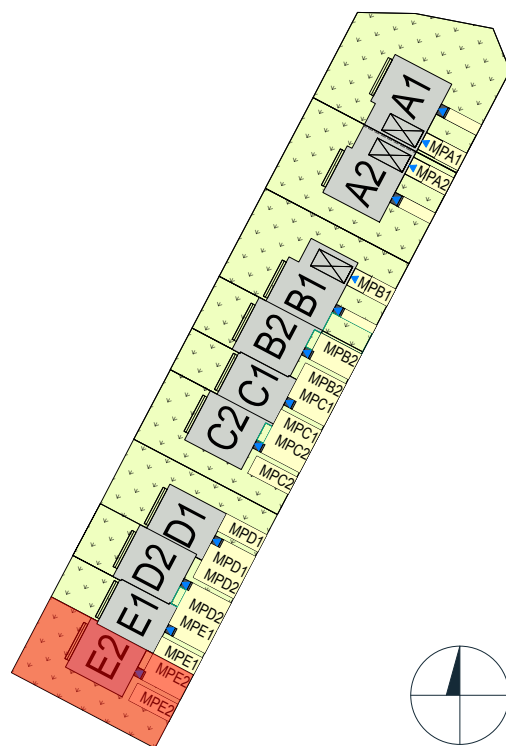
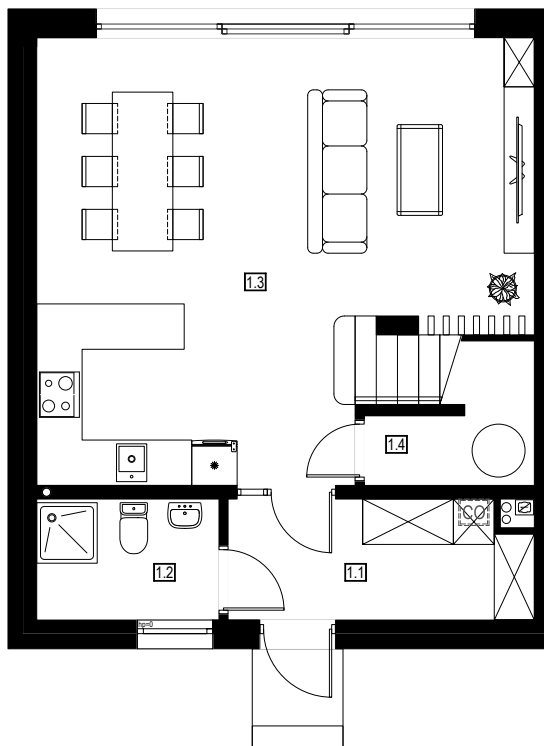


Powierzchnia całkowita	99,70 m ²
Powierzchnia użytkowa	97,95 m ²
Powierzchnia działki	237,00 m ²
Powierzchnia ogródka	128,00 m ²

1.1 Wiatrołap	6,32 m ²
1.2 Łazienka	3,75 m ²
1.3 Salon z kuchnią i jadalnią	32,47 m ²
2.1 Korytarz	4,98 m ²
2.2 Biuro/Garderoba	5,27 m ²
2.3 Sypialnia	13,22 m ²
2.4 Łazienka	5,56 m ²
2.5 Pokój	12,54 m ²
2.6 Pokój	10,73 m ²
2.7 Pralnia	2,93 m ²
Powierzchnia użytkowa	97,75 m²

1.4 Pomieszczenie techniczne	1,95 m ²
Powierzchnia całkowita	99,70 m²

Rzut parteru



UWAGA:
 ARANŻACJA PREZENTOWANEGO LOKALU MIESZKALNEGO
 PRZEDSTAWIONEGO NA RZUCIE JEST PRZYKŁADOWA I MOŻE ULEC ZMIANIE.
 NINIEJSZA KARTA OPRACOWANA ZOSTAŁA NA PODSTAWIE PROJEKTU
 BUDOWLANEGO. W TOKU REALIZACJI MOGA WYSTĄPIĆ NIEWIELKIE ZMIANY W
 STOSUNKU DO INFORMACJI ZAWARTYCH W TEJ KARCIE. NINIEJSZA KARTKA
 JEST OFERTĄ W ROZUMIENIU KODEKSU CYWILNEGO.



ARBUD JMK SP. Z O.O.
 ul. Polna 8, 07-210 Długosiodło

+48 512 762 533
 +48 604 161 632

kontakt@arbud.pl
 www.arbud.pl

arbud
 jmk