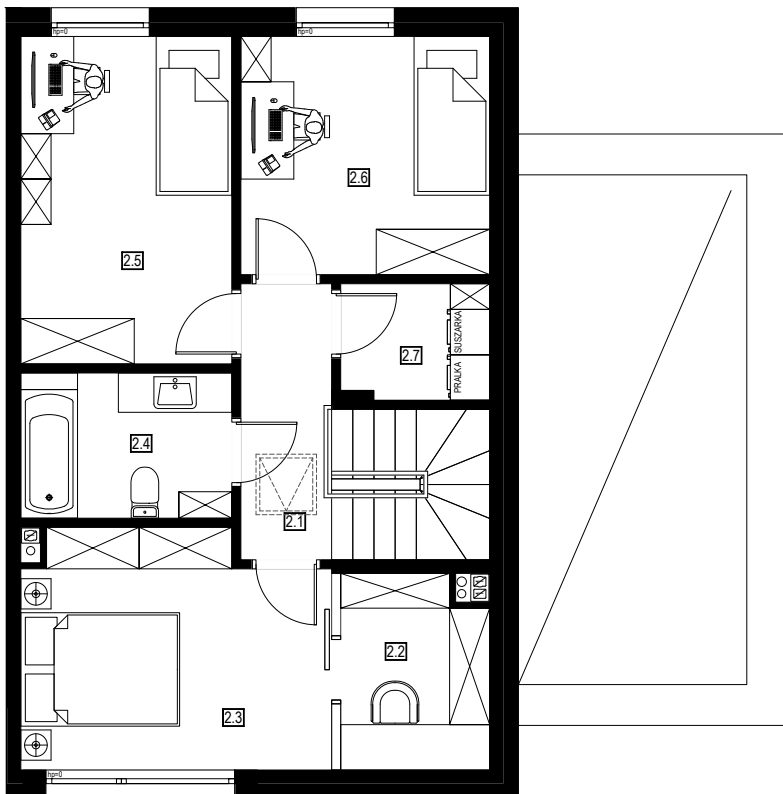


hejRadzmin!

lokal B1

Rzut piętra

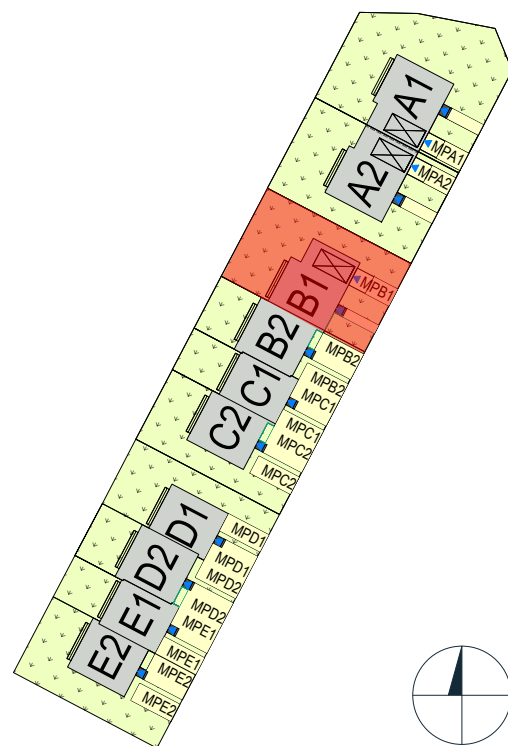
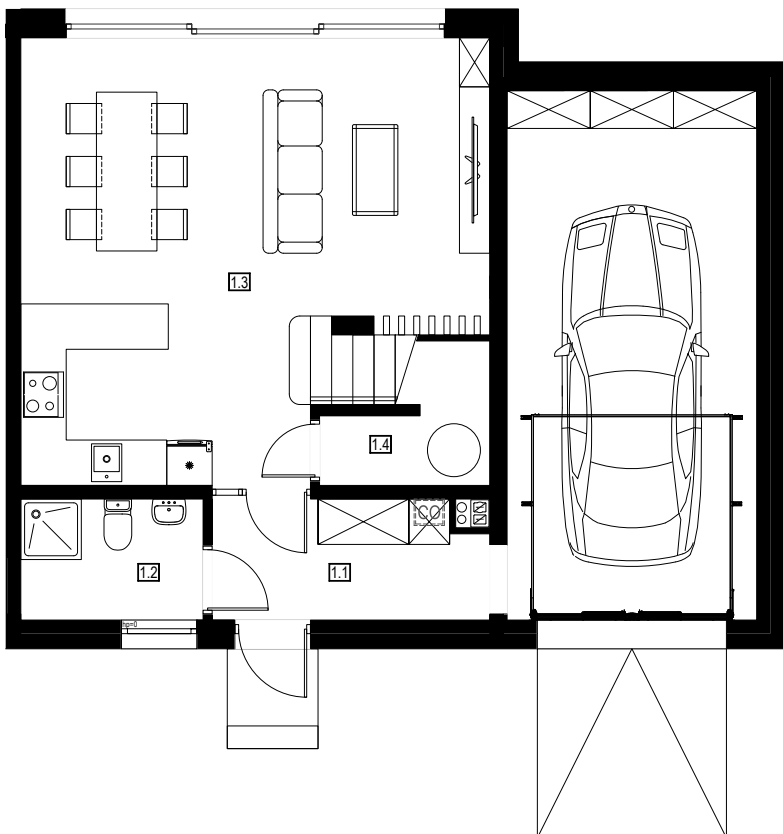


Powierzchnia całkowita	115,77 m²
Powierzchnia użytkowa	91,30 m²
Powierzchnia działki	286,00 m²
Powierzchnia ogródka	181,00 m²

1.1 Wiatrołap	5,70 m ²
1.2 Łazienka	3,75 m ²
1.3 Salon z kuchnią i jadalnią	30,23 m ²
2.1 Korytarz	4,27 m ²
2.2 Biuro/Garderoba	5,29 m ²
2.3 Sypialnia	12,15 m ²
2.4 Łazienka	5,22 m ²
2.5 Pokój	11,70 m ²
2.6 Pokój	10,10 m ²
2.7 Pralnia	2,89 m ²
Powierzchnia użytkowa	91,30 m²

1.4 Pomieszczenie techniczne	1,95 m ²
1.5 Garaż	22,52 m ²
Powierzchnia całkowita	115,77 m²

Rzut parteru



UWAGA:
 ARANŻACJA PREZENTOWANEGO LOKALU MIESZKALNEGO
 PRZEDSTAWIONEGO NA RZUCIE JEST PRZYKŁADOWA I MOŻE ULEC ZMIANIE.
 NINIEJSZA KARTA OPRACOWANA ZOSTAŁA NA PODSTAWIE PROJEKTU
 BUDOWLANEGO. W TOKU REALIZACJI MOGA WYSTĄPIĆ NIEWIELKIE ZMIANY W
 STOSUNKU DO INFORMACJI ZAWARTYCH W TEJ KARCIE. NINIEJSZA KARTKA NIE
 JEST OFERTĄ W ROZUMIENIU KODEKSU CYWILNEGO.

0 1 2 3 4 5m

ARBUD JMK SP. Z O.O.
 ul. Polna 8, 07-210 Długosiodło

+48 512 762 533
 +48 604 161 632

kontakt@arbud.pl
 www.arbud.pl

arbud
jmk