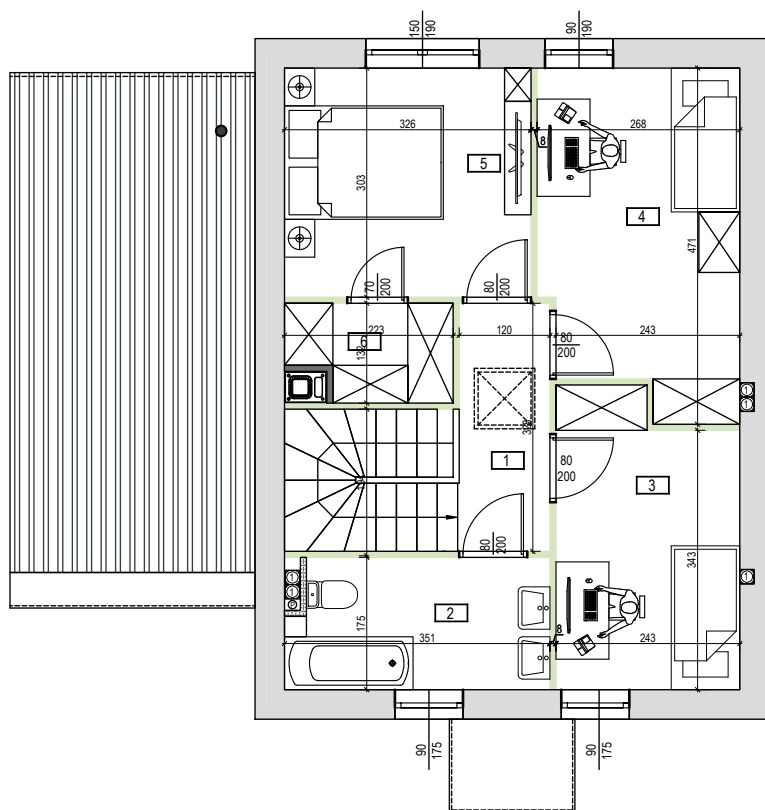


Powierzchnia użytkowa	79,83 m ²
Powierzchnia całkowita	107,63 m ²
Powierzchnia działki	242,00 m ²
Powierzchnia ogródka	145,63 m ²

Parter:

1. Wiatrołap	4,80 m ²
2. Pom. gospodarcze	3,45 m ²
3. Kuchnia	5,69 m ²
4. Salon z jadalnią	25,14 m ²
5. Pom. gospodarcze	1,28 m ²
6. Łazienka	3,27 m ²
7. Garaż	19,44 m ²
Razem	63,07 m²



Piętro:

1. Korytarz	3,82 m ²
2. Łazienka	(6,25) 5,25 m ²
3. Pokój	(9,41) 7,40 m ²
4. Pokój	(11,88) 9,20 m ²
5. Sypialnia	(10,26) 8,40 m ²
6. Garderoba	(2,94) 2,13 m ²
Razem	(44,56) 36,20 m²

UWAGA:
ARANŻACJA PREZENTOWANEGO LOKALU MIESZKALNEGO PRZEDSTAWIONEGO NA RZUCIE JEST PRZYKŁADOWA I MOŻE ULEC ZMIANIE. NINIEJSZA KARTA OPRACOWANA ZOSTAŁA NA PODSTAWIE PROJEKTU BUDOWLANEGO. W TOKU REALIZACJI MOGĄ WYSTĄPIĆ NIEWIELKIE ZMIANY W STOSUNKU DO INFORMACJI ZAWARTYCH W TEJ KARCIE. NINIEJSZA KARTA NIE JEST OFERTĄ W ROZUMIENIU KODEKSU CYWILNEGO.