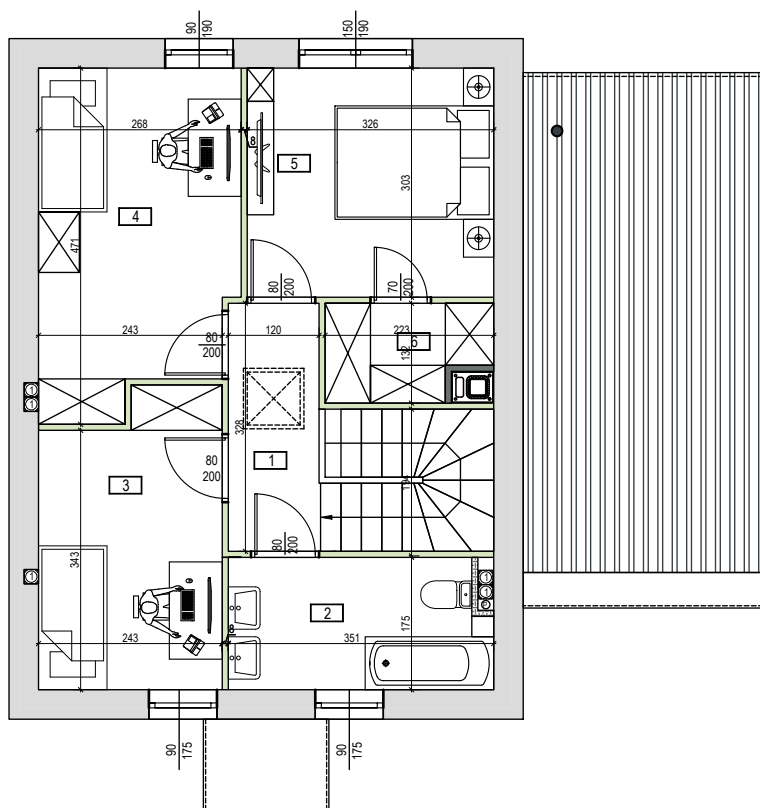


| | |
|------------------------|-----------------------|
| Powierzchnia użytkowa | 79,83 m ² |
| Powierzchnia całkowita | 107,63 m ² |
| Powierzchnia działki | 236,00 m ² |
| Powierzchnia ogródka | 139,63 m ² |

Parter:

| | |
|---------------------|----------------------------|
| 1. Wiatrołap | 4,80 m ² |
| 2. Pom. gospodarcze | 3,45 m ² |
| 3. Kuchnia | 5,69 m ² |
| 4. Salon z jadalnią | 25,14 m ² |
| 5. Pom. gospodarcze | 1,28 m ² |
| 6. Łazienka | 3,27 m ² |
| 7. Garaż | 19,44 m ² |
| Razem | 63,07 m² |



Piętro:

| | |
|--------------|------------------------------------|
| 1. Korytarz | 3,82 m ² |
| 2. Łazienka | (6,25) 5,25 m ² |
| 3. Pokój | (9,41) 7,40 m ² |
| 4. Pokój | (11,88) 9,20 m ² |
| 5. Sypialnia | (10,26) 8,40 m ² |
| 6. Garderoba | (2,94) 2,13 m ² |
| Razem | (44,56) 36,20 m² |

UWAGA:
ARANŻACJA PREZENTOWANEGO LOKALU MIESZKALNEGO PRZEDSTAWIONEGO NA RZUCIE JEST PRZYKŁADOWA I MOŻE ULEC ZMIANIE. NINIEJSZA KARTA OPRACOWANA ZOSTAŁA NA PODSTAWIE PROJEKTU BUDOWLANEGO. W TOKU REALIZACJI MOGĄ WYSTĄPIĆ NIEWIELKIE ZMIANY W STOSUNKU DO INFORMACJI ZAWARTYCH W TEJ KARCIE. NINIEJSZA KARTA NIE JEST OFERTĄ W ROZUMIENIU KODEKSU CYWILNEGO.